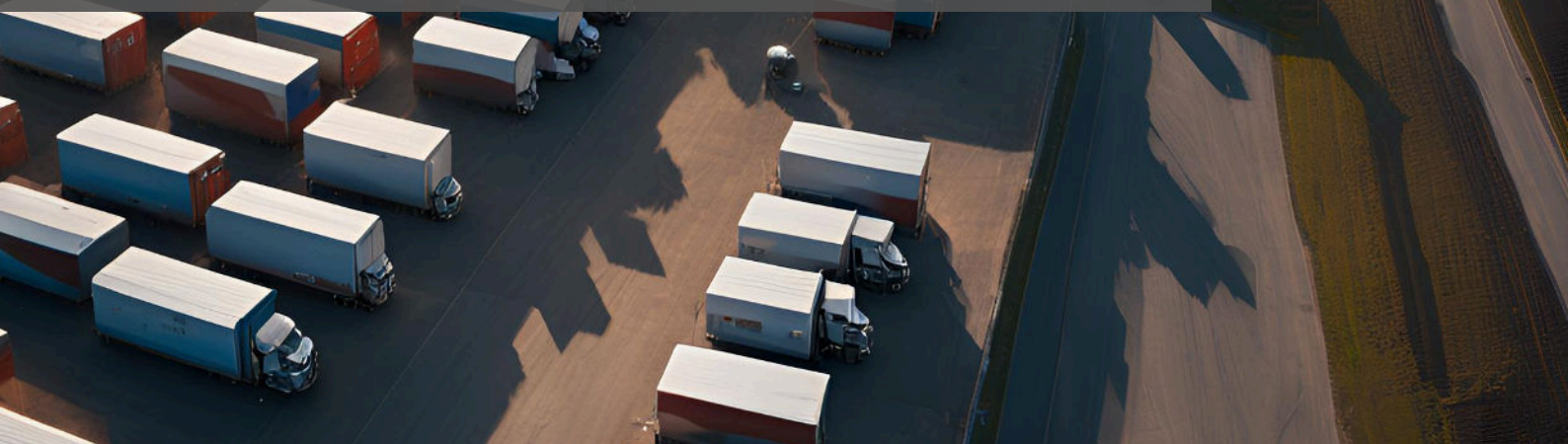


Use Case

Effizientes Flottenmanagement

mit einem RUGGED Tablet



HINTERGRÜNDE

In den letzten Jahren hat die Flottenservicebranche einen enormen technologischen Wandel erlebt, insbesondere durch den Fortschritt drahtloser Netzwerktechnologien. Dennoch bleibt der Digitalisierungsgrad im Flottenmanagement häufig niedrig, was zu einer Vielzahl von Problemen führt. Fehler im System können nicht nur die Transporteffizienz verringern, sondern auch Sicherheitsrisiken bergen. Eine zuverlässige Lösung zur Verbesserung des täglichen Managements der Flotte sowie zur Gewährleistung der Sicherheit von Fahrzeuginformationen ist daher unerlässlich.

HERAUSFORDERUNGEN

Die Herausforderungen im modernen Flottenmanagement sind vielfältig und stellen Unternehmen vor erhebliche Probleme. Oft fehlt es an Möglichkeiten, den genauen Standort und die voraussichtliche Ankunftszeit der Fahrzeuge zu ermitteln oder ihre Fahrtrouten nachzuverfolgen. Unregelmäßiges Fahrverhalten der Fahrer kann zudem Schäden an den Fahrzeugen verursachen und die Betriebskosten in die Höhe treiben. Ein weiteres Problem besteht in der fehlenden Überwachung der Aufenthaltsorte und des Verhaltens der Fahrer, insbesondere außerhalb des Unternehmens. Traditionelle, manuelle Verwaltungsprozesse sind zeitaufwendig, da sie zahlreiche Berichte erfordern, die oft nicht in der Lage sind, den tatsächlichen Fahrzeugbetrieb präzise zu erfassen.

Use Case

Effizientes Flottenmanagement

mit einem RUGGED Tablet



LÖSUNG

Wird in diesem Szenario ein Tablet eingesetzt, dient dieses als Fahrzeuggerät und ermöglicht eine umfassende Sammlung von Betriebsinformationen aus verschiedenen Perspektiven. Mit Hilfe der gewonnenen Daten, wie etwa Fahrgeschwindigkeit und Fahrzeugabstand, bietet das System optimale Verkehrslösungen und unterstützt Manager dabei, die Positionen und Routen aller Fahrzeuge in Echtzeit zu überwachen. Dies ermöglicht eine dynamische visuelle Verwaltung und eine maximale Ausnutzung der Ressourcen im Flottenmanagement.

AUSGEWÄHLTE RUGGED TABLETS VON SPO-COMM:



RUGGED Tab 10 i5 Entry

- Robustes 10"-Tablet
- Industrieller PC
- -20°C bis zu +60°C
- 1x USB 3.0, 1x USB 3.1, 1x Gigabit LAN



RUGGED Tab 10 N5100 Entry

- 10"-Tablet
- Industrie- und Logistik-PC
- -20°C bis zu +60°C
- 1x USB 3.2, 1x SIM, 1x SD, HDMI 2.1



RUGGED Tab 8A Entry

- Lüfterloses 8"-Tablet
- Industrie- & Logistik-PC
- -20°C bis zu +60°C
- 1x USB 2.0, 1x USB Typ C, 2x SIM

Use Case

Effizientes Flottenmanagement

mit einem RUGGED Tablet



VORTEILE

Der Einsatz eines Tablets ermöglicht die Echtzeitaufzeichnung von Fahreraktivitäten wie Route, Geschwindigkeit und Arbeitsprotokollen. Diese Daten werden direkt ins Verwaltungssystem hochgeladen, was präzise Informationen und eine effiziente Analyse gewährleistet. Darüber hinaus trägt das System durch die Bereitstellung präziser Routen dazu bei, Fehler und Umwege zu minimieren. Dies reduziert nicht nur den Kraftstoffverbrauch, sondern fördert auch den Umweltschutz.

Ein weiterer Vorteil ist die Fähigkeit des Tablets, Informationen zur Regulierung des Fahrverhaltens genau zu erfassen, was die Sicherheit von Personen und Gütern während des Transports verbessert. Externe Kameras bieten zusätzliche Überwachungsmöglichkeiten, indem sie Video- und Bildmaterial von Fahrzeugen und Fahrern sammeln. Dies ermöglicht eine umfassende Dokumentation und trägt zur Transparenz bei.

Das Tablet ist zudem einfach zu montieren und zu demontieren, wodurch es flexibel eingesetzt werden kann. Es erlaubt das schnelle und bequeme Scannen von Versanddokumenten, was den Arbeitsprozess weiter optimiert.

ZU ALLEN SPO-COMM TABLETS